

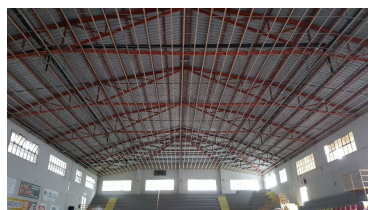
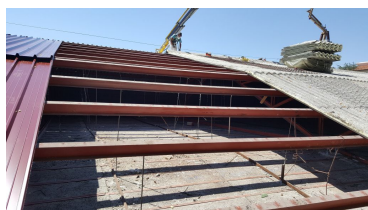
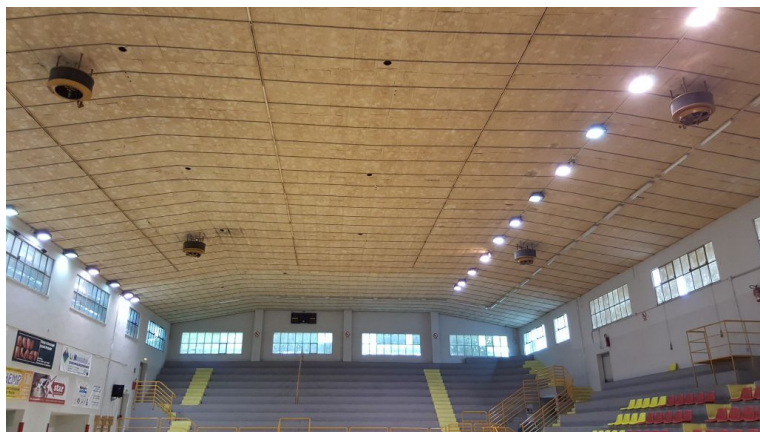
Anno 2016

Tipologia: Scolastico

Categoria: Realizzazioni

Citta'/Zona: OSIMO

MQ: 0



Lavori di ristrutturazione edilizia della Palestra Scolastica / Impianto Sportivo denominata "Palabellini" sita in P.le Bellini Comune di Osimo -
Committente: Provincia di Fermo p/c Comune di Osimo



MAP NOT AVAILABLE

